

香港
資源
循環
藍圖
2013 – 2022

HONG KONG
BLUEPRINT FOR
SUSTAINABLE USE
OF RESOURCES
2013 – 2022

Environment Bureau



May 2013

惜物

減廢

Use Less

Waste Less

1. 廢物量多

Large Waste Load

2. 基礎建設未完備

Incomplete Infrastructure

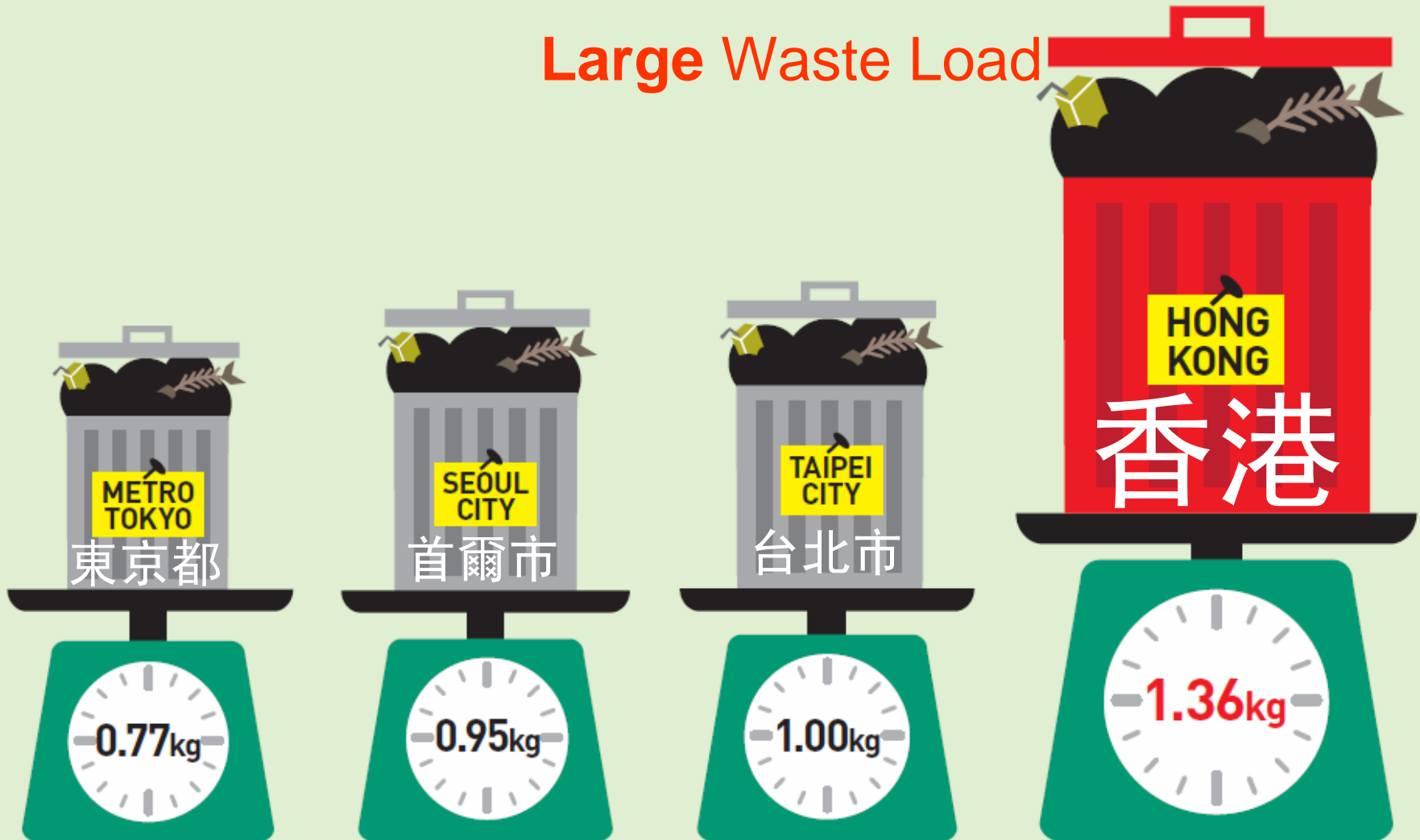
香港

3. 台北市/南韓成功經驗參考

Learning from Taipei City & South Korea

1. 廢物量多

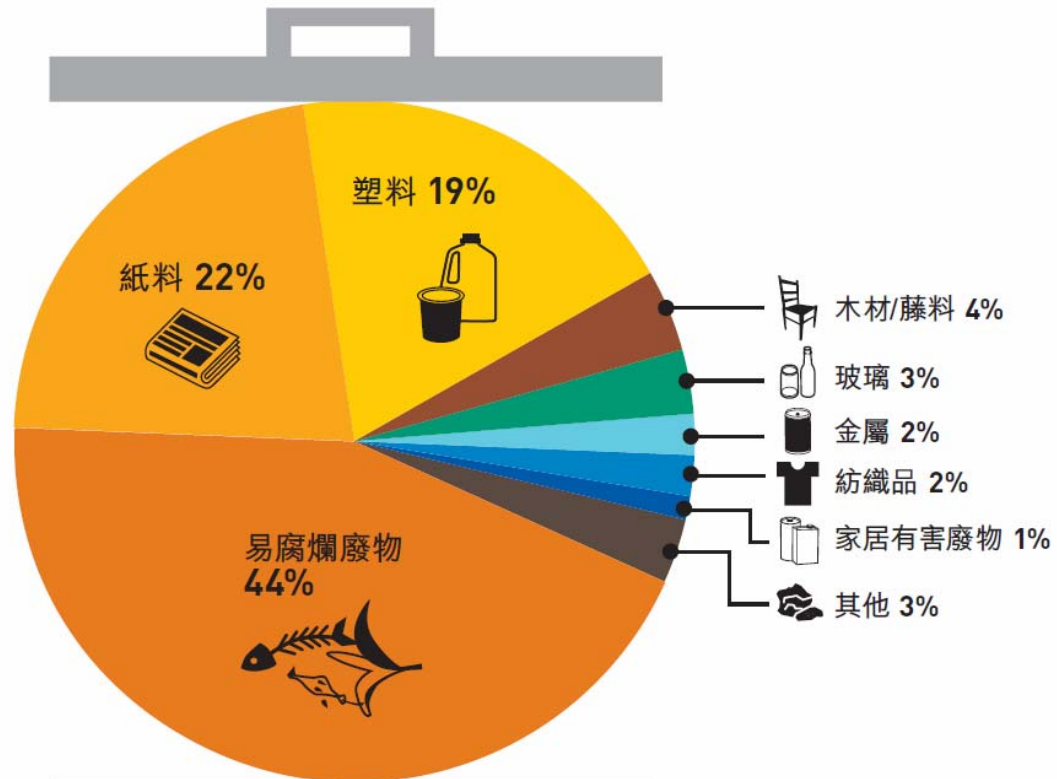
Large Waste Load



家居廢物人均每日產生量比較 Daily Domestic Waste Generation Rates Per Capita Compared

1. 廢物量多

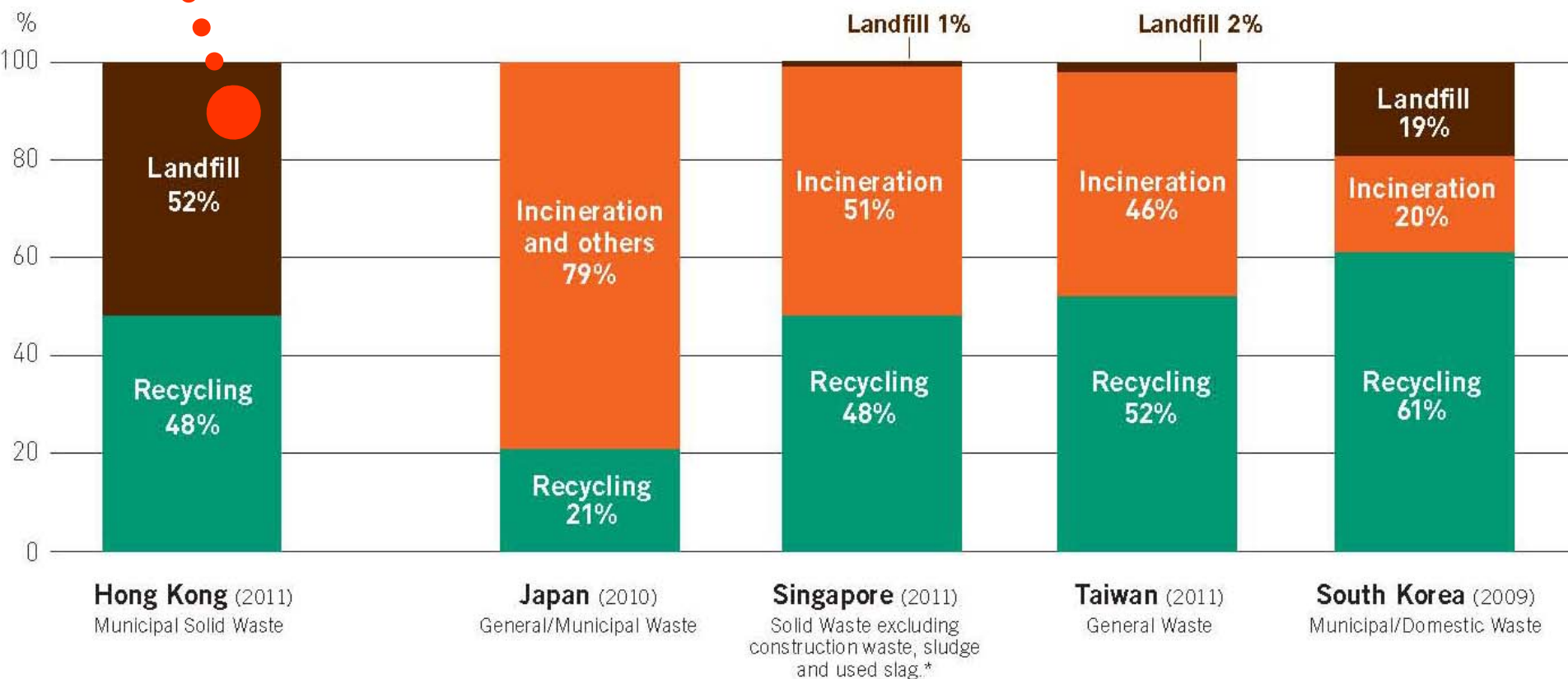
Large Waste Load



圖表1

2011年香港都市固體廢物組成

2. 基礎建設未完整 Incomplete Infrastructure



香港
都市固體廢物

日本
一般/都市廢物

新加坡
總固體廢物但不包括建築等廢料

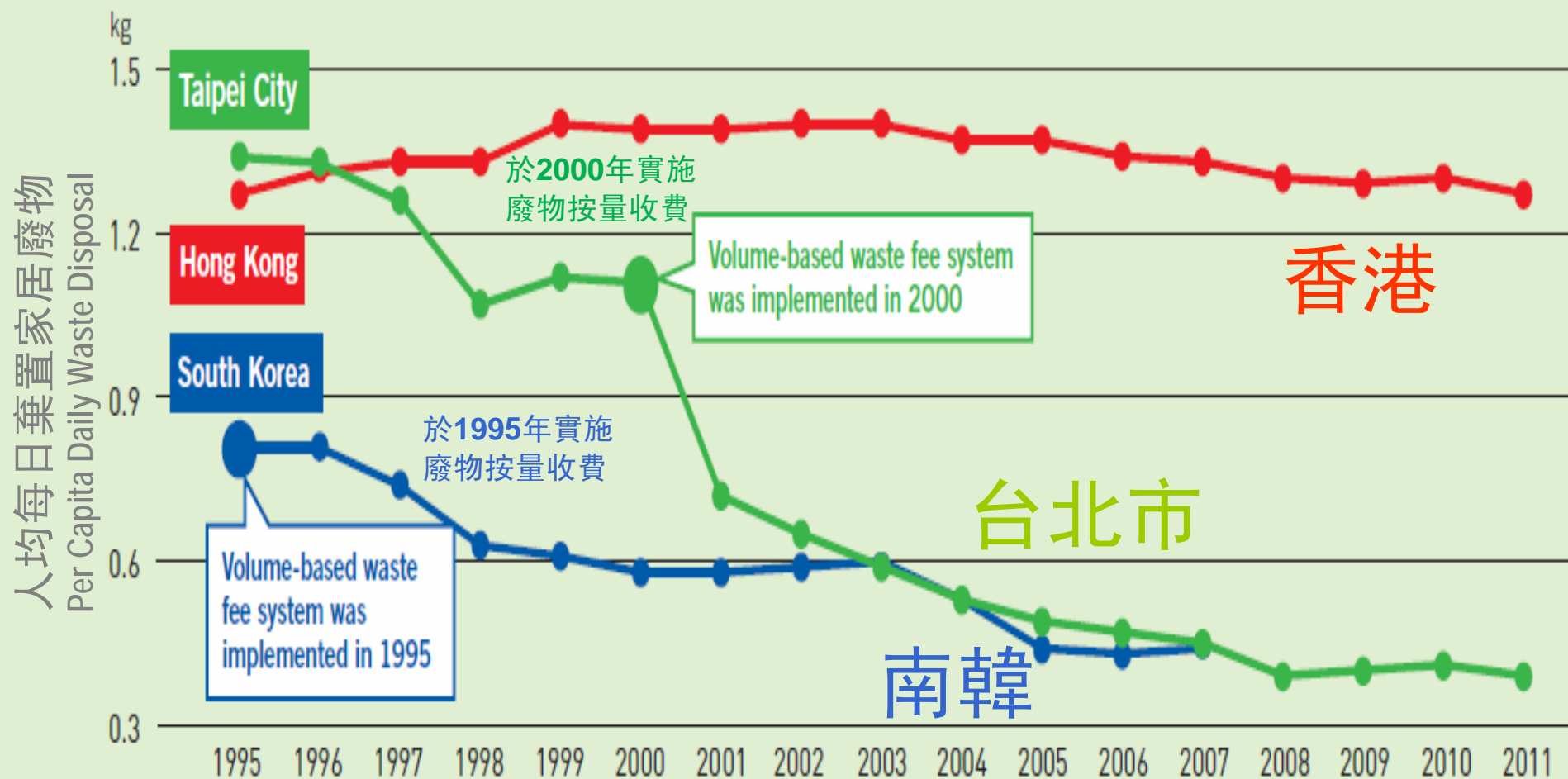
台灣
一般廢物

南韓
都市/家居廢物

台北市/南韓成功經驗

Learning from Taipei City & South Korea

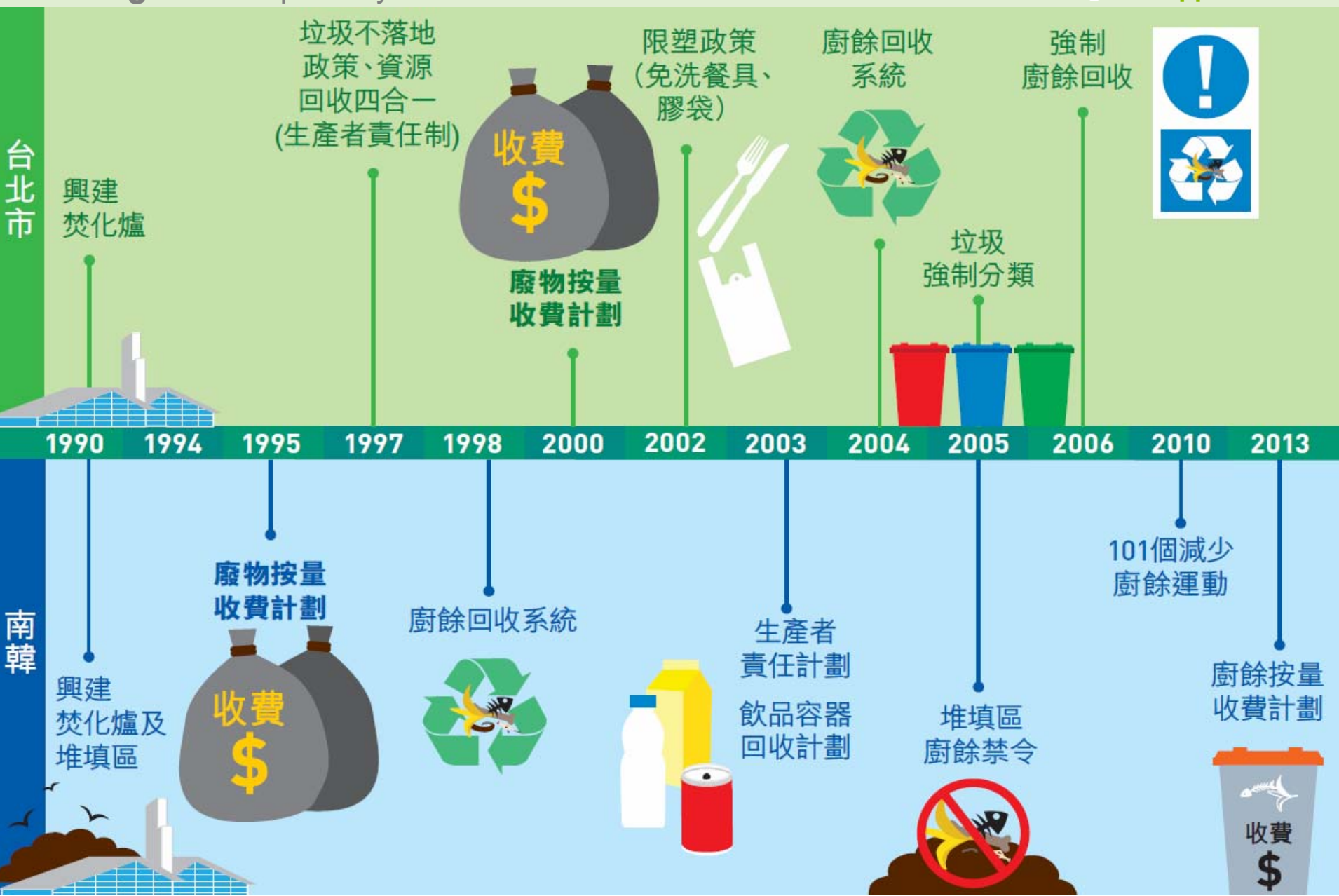
挑戰與機遇
Challenges and Opportunities



台北市/南韓成功經驗

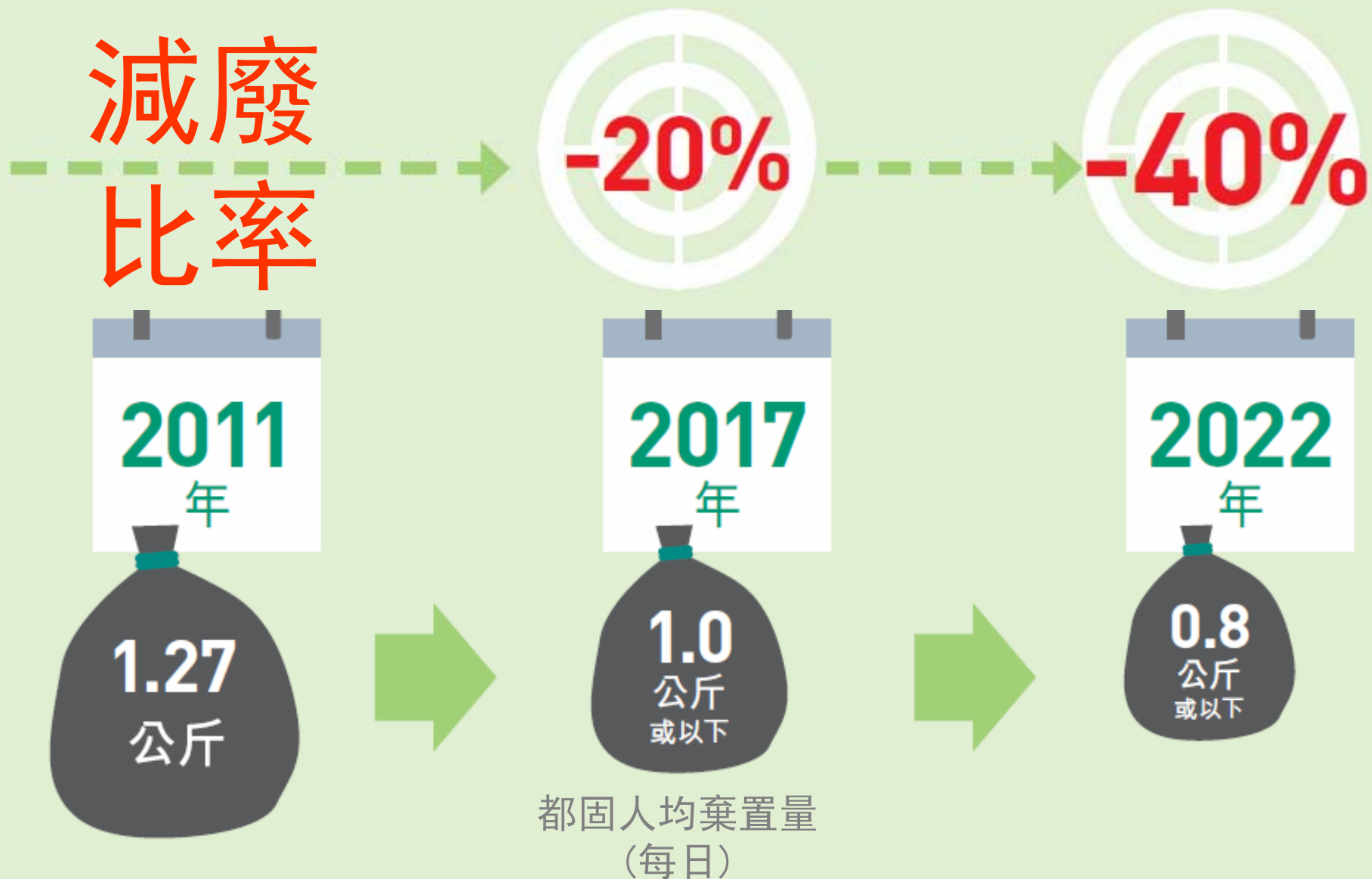
Learning from Taipei City & South Korea

挑戰與機遇
Challenges and Opportunities



十年減廢目標

2013-2022 Reduction Target





社會動員



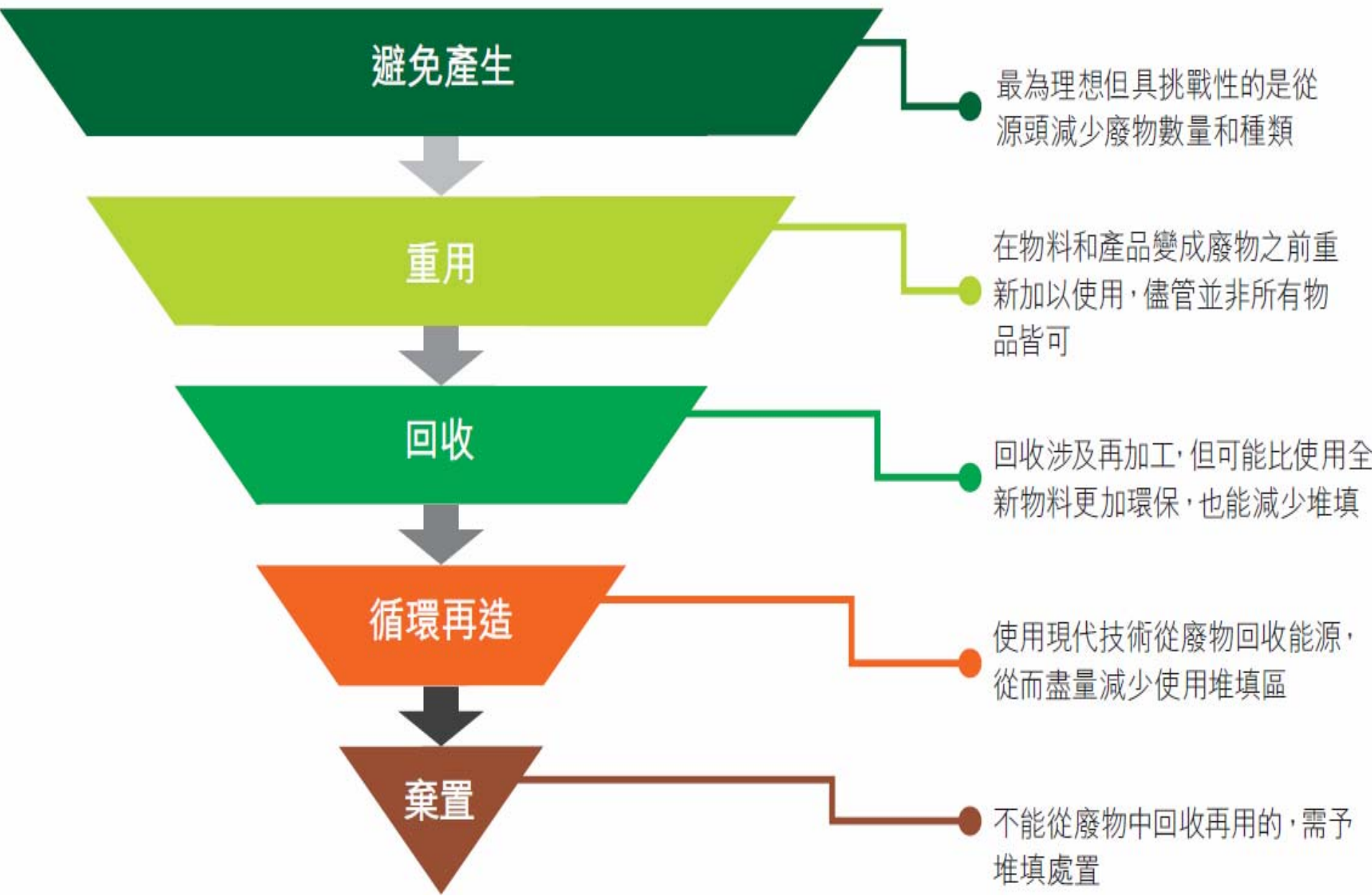
政策法規



基礎建設

行動綱領

Policy Direction



制定政策和立法

1. 廢物按量收廢

1A. 都市固體廢物收費	2013年進行公眾參與過程				
1B. 建築廢物收費	檢討收費計劃				

2. 生產者責任計劃

2A. 塑膠購物袋	<ul style="list-style-type: none"> 立法擴大此生產者責任計劃 鼓勵自備購物袋 (BYOB) 			
2B. 廢電器電子產品	<ul style="list-style-type: none"> 草擬法案，將其納入生產者責任計劃 			
2C. 飲品玻璃樽	<ul style="list-style-type: none"> 因應諮詢結果草擬法案 或將擴大以涵蓋其他玻璃製品 			
2D. 其他廢物 (例如橡膠輪胎、廢木材、包裝物料、充電池等)	評估需求及考慮能否將它們納入生產者責任計劃			

3. 其他政策鼓勵措施

3A. 綠建環評 (BEAM Plus)	研究綠建環評 (本地全面的樓宇環保評估計劃) 可如何推廣樓宇在建築和使用階段減少廢物				
3B. 環保採購	定期檢視環保採購名單上政府部門常用產品的環保規格，並繼續推廣政府的環保採購政策				

2/3

避免產生	重用	回收	循環再造	棄置
------	----	----	------	----

社會動員

1. 減少廚餘

1A. 惜食香港

- 惜食香港運動委員會於2012年12月成立，目前正在擬備以家庭、企業和學校等為對象的計劃，旨在幫助他們避免產生及減少廚餘
- 支援餐飲及相關業界、婦女及其他團體進行減少廚餘項目
- 鼓勵餐飲和相關業界進行食物捐贈

1B. 回收廚餘

- 環境及自然保育基金已預留5,000萬元支持屋苑廚餘循環再造項目
- 在2010年推出廚餘循環再造合作計劃，推動工商業界減廢和善用九龍灣廚餘試驗處理設施回收廚餘

2. 環境及自然保育基金

支援社區動員計劃

3. 社區合作

3A. 業界持份者

與各業界持份者合作減少廢物

3B. 區議會

與區議會、地區團體和非政府機構合作，擴展及擴大動員範圍，以及優化廢物回收設施的分佈率

行動藍圖

Action Blueprint

3/3

避免產生
重用
回收
循環再造
棄置

投資基建設施

1. 回收基建設施

1A. 社區環保站

政府以先導方式設立五個社區環保站，由非政府機構營運，把綠色生活融入社區，在此示範及實踐廢物避免產生、減少及重用。自2013年底起，將分階段啟用環保站，經營期為三年

1B. 公眾貨物裝卸區

為回收業提供穩定的泊位設施，有助進行出口業務

1C. 廢物源頭分類及收集

- 提升回收網絡，檢討回收設施質量、工人表現和額外資源之需求
- 研究優化回收箱的成效
- 就公共交通場地增設廢物回收設施諮詢業界
- 繼續加強推行廢物源頭分類計劃

2. 循環再造基建設施

2A. 廢電器電子產品處理設施

在環保園建立廢電器電子產品處理設施

2B. 污泥處理設施

將於2013年底啟用，處理淨化海港計劃(HATS)和區域污水處理工程產生的所有污泥

2C. 有機資源回收中心

- 第一期處理量為每天200噸，現正招標，預計2016年啟用
- 第二期處理量為每天300噸，預計2017年啟用
- 進行第三期或更多選址規劃

2D. 綜合廢物管理設施

申請撥款（視乎司法覆核結果而定）

3. 末端處置基建設施

3A. 擴建堆填區

於2013申請撥款擴建新界東北堆填區、新界東南堆填區及新界西堆填區

行動藍圖

Action Blueprint

避免產生 Prevention	回收及再造 Recycling & Recovery	棄置 Disposal
都市固體廢物按量收費 MSW Charging 檢討建築廢料收費計劃 Review the Construction Waste Charging Scheme 惜食香港 Food Wise Hong Kong 生產者責任計劃： 塑膠購物袋、 飲品玻璃樽、 廢電器電子產品及其他 PRS: Plastic Shopping Bags, Glass Beverage Bottles, WEEE and Others.	社區環保站 Community Green Stations 回收箱優化計劃 Enhance and review the system of recycling bins 公眾貨物裝卸區 Public cargo working areas 綠色採購 Green Procurement 污泥處理設施 STF 有機資源回收中心 OWTF 綜合廢物管理設施 IWMTF 推動社區參與 Promote community participation	擴建 堆填區 Landfill Extension

行動時間表

Action Timeline

	2013-2015	2016-2018	2019-2022
制定政策和立法 	(1A) 都市固體廢物收費公眾參與活動及草擬法案 (1B) 就建築廢物收費計劃諮詢業界 (2A) 就擴大塑膠購物袋生產者責任計劃進行立法 (2B) 就廢電器電子產品生產者責任計劃進行立法 (2C) 就飲品玻璃樽生產者責任計劃進行諮詢及立法 (3A) 加強利用綠建環評推動減廢 (3B) 定期檢討採購產品的環保規格	(2D) 研究其他廢物 (例如橡膠輪胎、廢木材、包裝物料、充電池等) 應否納入生產者責任計劃	
社會動員 	(1A) 「惜食香港」運動 (1B) 為小型廚餘處理設施提供資助 (2) 注資環境及自然保育基金 (3A) 繼續與相關業界合作推動 (3B) 推動與區議會的合作	(1A)(1B)(2)(3A)(3B)檢討各項措施	
投資基建設施 	(1A) 分階段啟用社區環保站 (1C) 改善廢物源頭分類及收集系統 (2A) 建設廢電器電子產品處理設施 (2B) 污泥處理設施啟用 (2C) 為有機資源回收中心第一及二期申請撥款 (2C) 為第三期及更多的有機資源回收中心進行選址 (2D) 為綜合廢物管理設施申請撥款 (3A) 為擴建堆填區申請撥款	(1B) 為回收業提供穩定的泊位設施，以進行出口業務 (2C) 有機資源回收中心第一及二期啟用	(2D) 綜合廢物管理設施啟用

廢物按量收費 公眾參與過程

Stakeholder Engagements on Charging scheme



惜食香港運動 Foodwise Hong Kong



咪做大嘅鬼
Don't be a Big Waster

食唔晒都唔好畀
If you can't finish your food, don't waste it

食剩餘菜可帶走
Take leftovers home

妥善貯存最明智
Store food properly

菜頭菜尾新煮意
Adopt recipes that use food trimmings

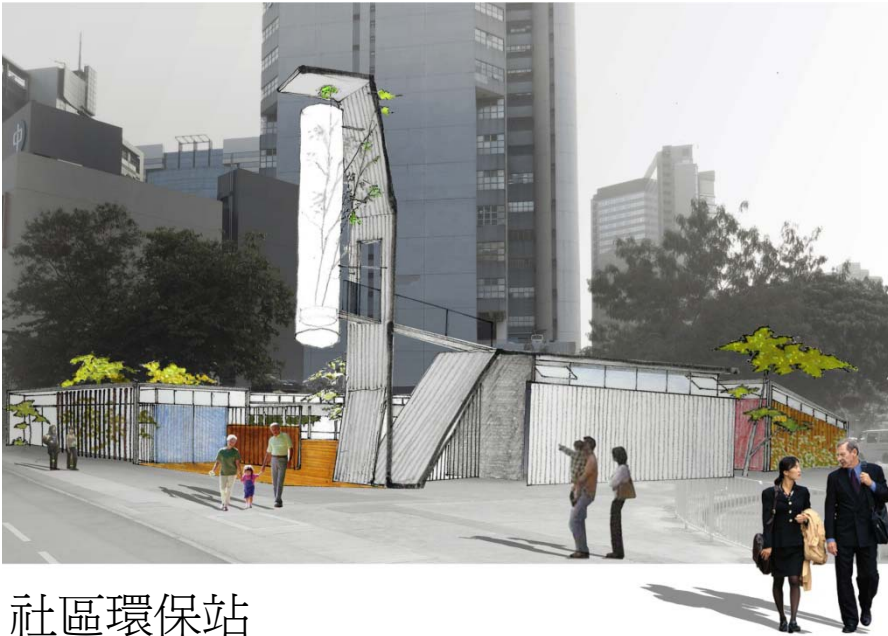
家HK OUR HOME

環境保護署
Environmental Protection Department

惜食香港
Food Wise Hong Kong

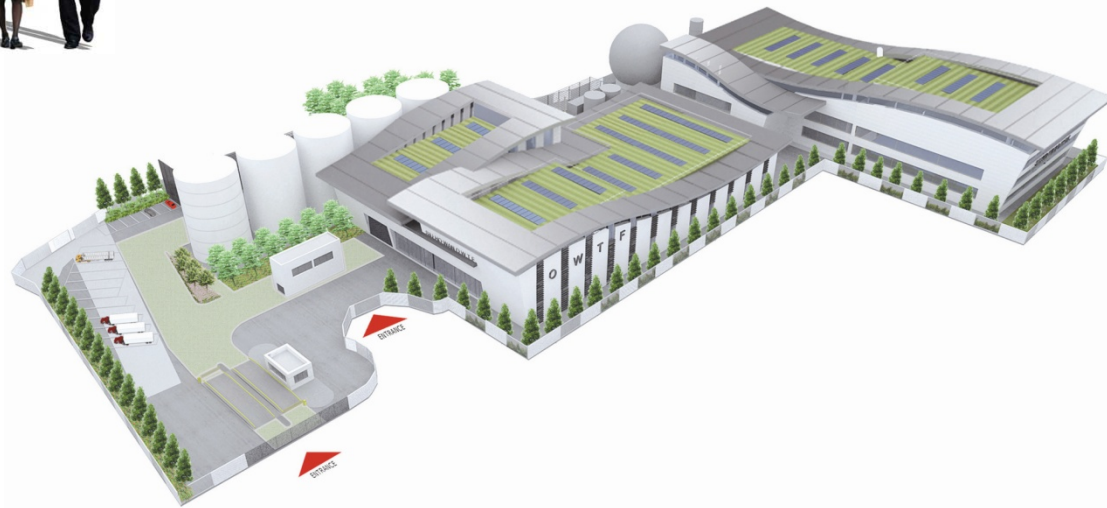
廢物回收及循環再造設施

Waste Recycling and Recovery facilities



社區環保站
Community Green Stations

有機資源回收中心
Organic Waste Treatment Facilities



廢物回收及循環再造設施

Waste Recycling and Recovery facilities



污泥處理設施
Sludge Treatment Facility



綜合廢物管理設施
Integrated Waste
Management Facilities

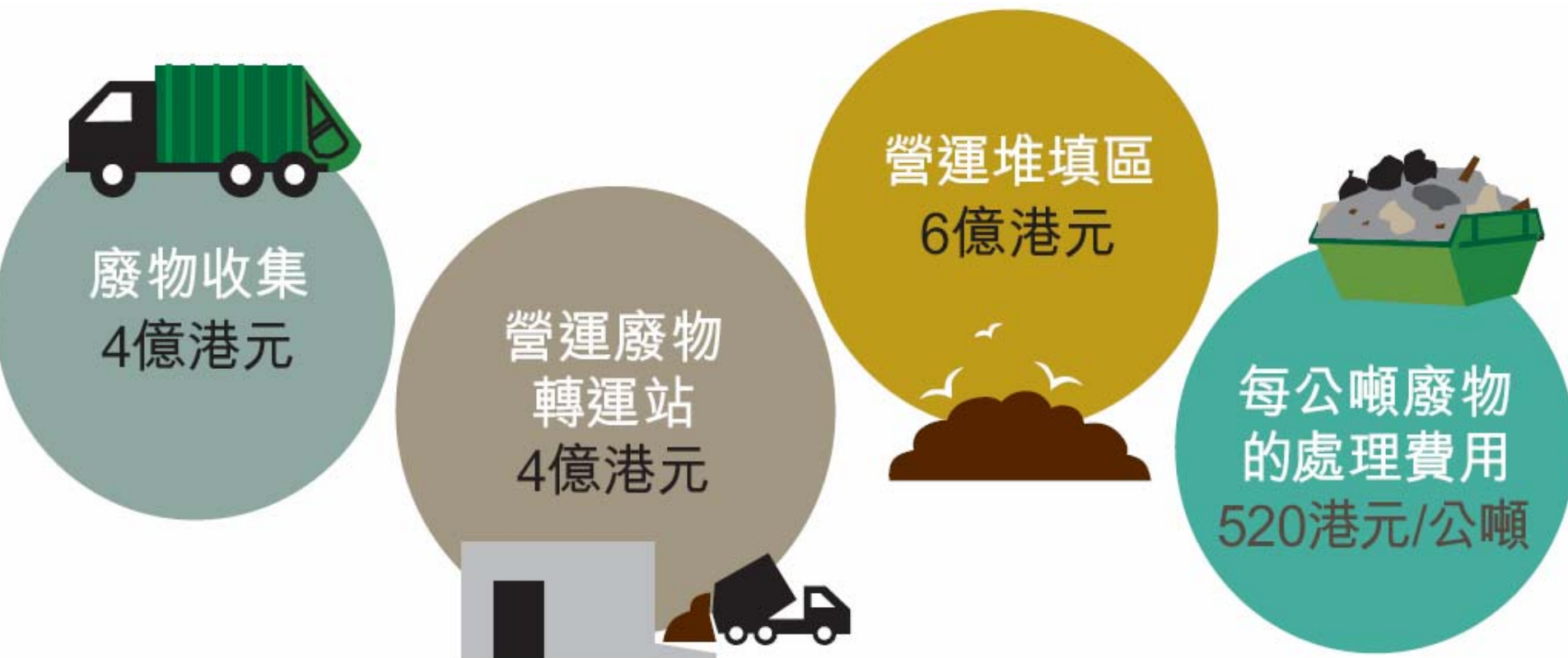
1. 減廢+轉廢為能

Waste Reduction + Waste-to-Energy



2. 節省成本

Cost Saving



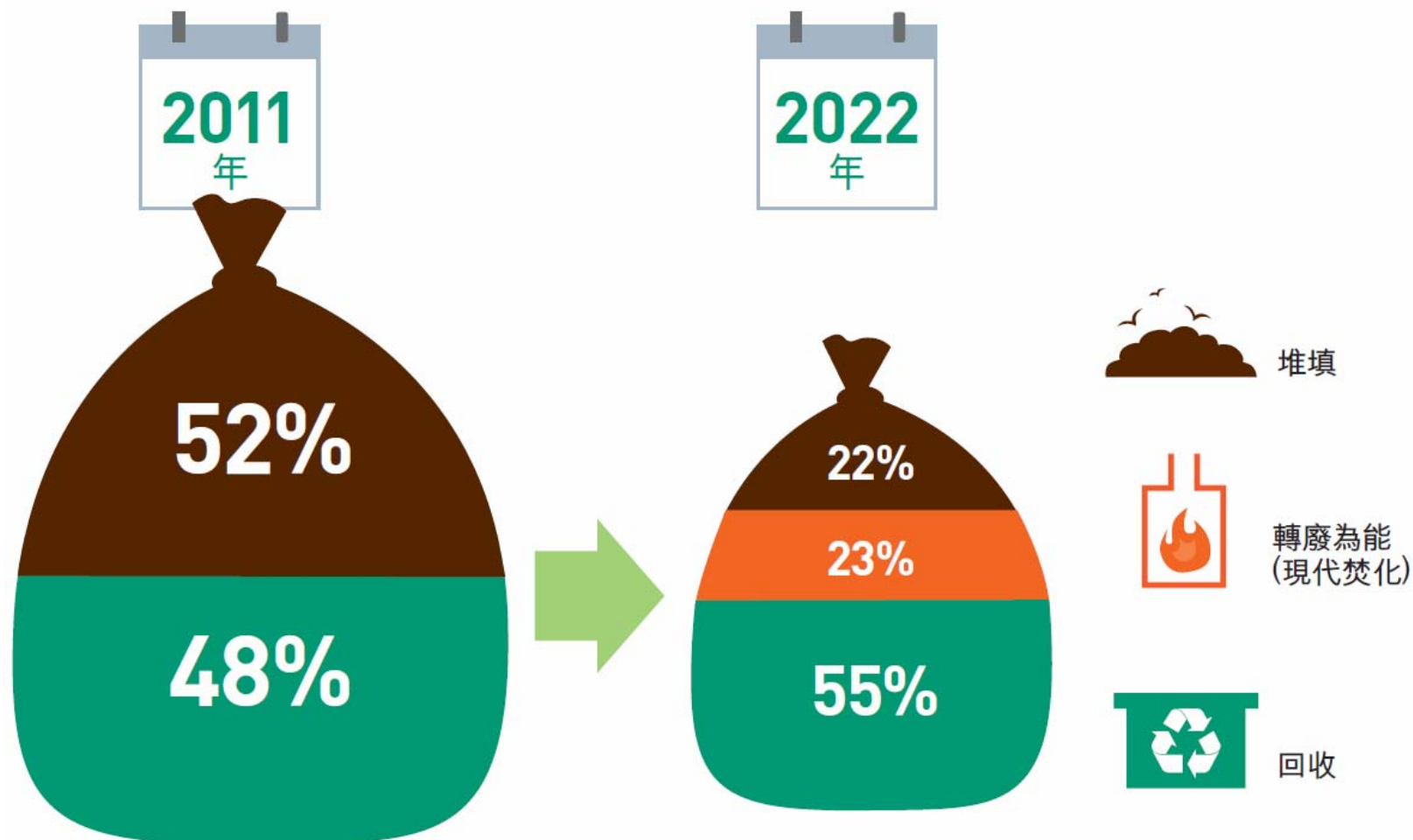
3. 更完備設施及分佈

Facilities & Distribution



4. 廢物管理比例演進

Evolution of Waste Structure in HK



我們全力動員，制訂目標，行動藍圖和時間表
我們更需要**您**的參與及投入推動改變。

We are all out for it to set up targets & roadmap for actions.

We need **YOUR** participation & commitment to **MAKE THE CHANGE.**

